

DANE IDENTYFIKACYJNE POJAZDU Katalog Info-Expert edycja 12/2018

Marka:..... OPEL Wersja L2H1
Model/typ..... Vivaro 1,9 CDTI Nr rejestracyjny:.... ONY-3C62
Rodzaj pojazdu:.. samochód osobowy Rok produkcji..... 2006

Nr identyfikacyjny..... W0LJ7BCB67V612417
Data pierwszej rejestracji..... 20.12.2006
Wskazania drogomierza w km/normatywnego..... 225678 / 272400
Okres eksploatac.pojazdu /20.12.2006 — 13.12.2018 / 144 miesiące
Oznaczenie typu Vivaro 1,9 CDTI
Rodzaj nadwozia Kombi wydłużone 4 drzwiowe 9 osobowe
Rodzaj silnika Z.S
Pojemność/ moc silnika..... 1870 ccm/74 kW

WYPOSAŻENIE STANDARDOWE**I.p. Nazwa elementu wyposażenia**

- 1 ABS + system wspomagania nagłego hamowania
- 2 Drzwi tylne przeszklone otwierane 180 stopni
- 3 Fotel pasażera podwójny
- 4 Lusterko wewnętrzne
- 5 Opony 215/65 R16
- 6 Poduszka powietrzna kierowcy
- 7 Siedzenie 3-osobowe w II rzędzie wyjmowane
- 8 Siedzenie 3-osobowe w III rzędzie składane
- 9 Tarcze kół stalowe 16"
- 10 Wspomaganie układu kierowniczego
- 11 Wyłożenie ścian bocznych tworzywem sztucznym do 1/2 wys.

Uwaga:**1. Zużycie opon:**

- przód - 47%
- tył - 34%

2. Uszkodzenie silnika.**3. Uszkodzony silnik (kalkulacja naprawy w załączeniu).**

DANE IDENTYFIKACYJNE POJAZDU

Marka- OPEL

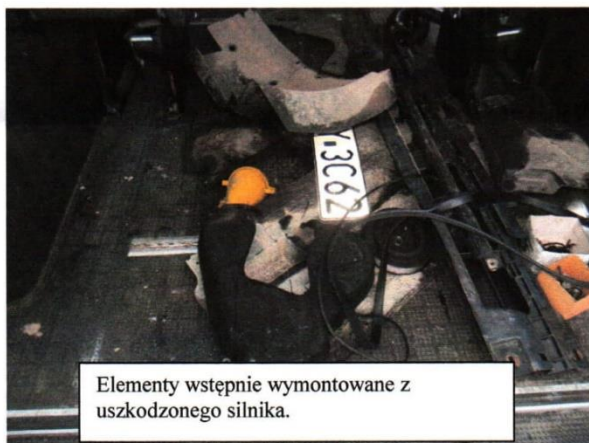
Wersja- L2H1

Rodzaj pojazdu- samochód osobowy

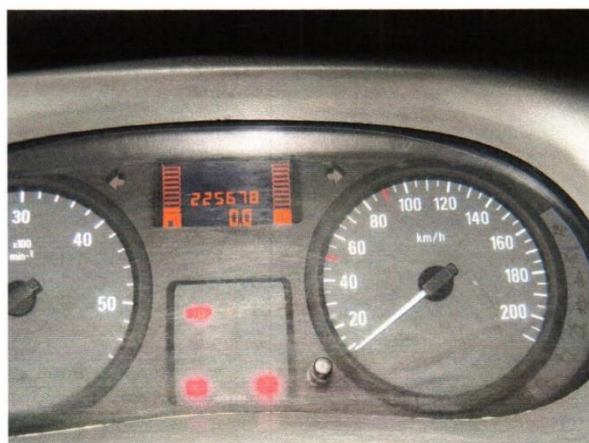
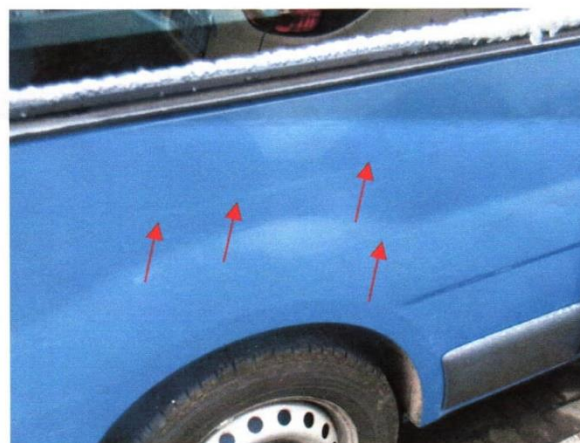
Model pojazdu- Vivaro 1,9 CDTI

Nr rejestracyjny- ONY-3C62

Rok produkcji- 2006



Elementy wstępnie wymontowane z uszkodzonego silnika.



lp	nazwa towaru / usługi	index	ilość	jm	upust	cena netto	st. VAT	wartość netto	kwota VAT	wartość brutto
1	ZESTAW ROZRZADU	77 01 477 048	1,00	szt.	7,0%	317,56	23	317,56	73,04	390,60
2	POMPA WODY	77 01 479 043	1,00	szt.	7,0%	264,63	23	264,63	60,86	325,49
3	USZCZELKA POMPY WODY	77 01 050 903	1,00	szt.	7,0%	16,72	23	16,72	3,85	20,57
4	KOŁO ROZRZADU	77 00 111 951	1,00	szt.	7,0%	287,70	23	287,70	66,17	353,87
5	PASEK	86 71 018 652	1,00	szt.	7,0%	88,95	23	88,95	20,46	109,41
6	USZCZELKI SILNIKA	13 51 094 70R	1,00	szt.	7,0%	42,19	23	42,19	9,70	51,89
7	USZCZELKA GŁÓW	82 00 956 481	1,00	szt.	7,0%	140,27	23	140,27	32,26	172,53
8	KPL ŚRUB GŁOWICY	77 00 114 745	1,00	szt.	7,0%	428,64	23	428,64	98,59	527,23
9	USZCZ POKRYWY ZAWORÓW	82 00 060 882	1,00	szt.	7,0%	107,74	23	107,74	24,78	132,52
10	OSŁONA ROZRZADU	77 00 116 265	1,00	szt.	7,0%	75,43	23	75,43	17,35	92,78
11	U-KA WTRYSK	77 03 062 072	4,00	szt.	7,0%	8,71	23	34,84	8,01	42,85
12	USZCZELKA KOLEKTORA	82 00 867 602	1,00	szt.	7,0%	97,95	23	97,95	22,53	120,48
13	USZCZELKA KATALI SPALIN	82 00 200 999	1,00	szt.	7,0%	38,85	23	38,85	8,94	47,79
14	USZCZELKA	77 00 836 094	1,00	szt.	7,0%	15,05	23	15,05	3,46	18,51
15	USZCZELKA PRZEW.TURBO	77 01 048 678	1,00	szt.	7,0%	25,29	23	25,29	5,82	31,11
16	ORING RURY	77 01 062 195	1,00	szt.	7,0%	14,21	23	14,21	3,27	17,48
17	ZEST. USZCZELK	77 01 471 140	1,00	szt.	7,0%	31,29	23	31,29	7,20	38,49
18	REGENERACJA GŁOWICY		1,00	RH.		975,61	23	975,61	224,39	1 200,00
19	D/M GŁOWICY + WYM.USZCZELK	1832	9,50	RH.		120,00	23	1 140,00	262,20	1 402,20
20	CLIP KASOWANIE USTEREK	8286	1,00	RH.		97,56	23	97,56	22,44	120,00
21	WYM.ROZRZ.+OSPRZ.+POMPA WODY	1231	4,20	RH.		110,00	23	462,00	106,26	568,26
22	KOŃC.DRAŻKA KIER. L.	77 01 049 282	1,00	szt.	23,2%	89,43	23	89,43	20,57	110,00
23	WYM.KOŃC.DRAŻKA KIER.LE	3405	0,35	RH.		120,00	23	42,00	9,66	51,66
24	GEOMETRIA ZAWIESZENIA BUS	A39R	0,90	RH.		120,00	23	108,00	24,84	132,84

sposób zapłaty :

nie dotyczy

słownie :

sześć tysięcy siedemdziesiąt osiem PLN i 55/100

łącznie upust: 220,92

OPEL VIVARO
ONY3C62

w tym	23%	4 941,91	1 136,64	6 078,55
	8%	0,00	0,00	0,00
	0%	0,00	0,00	0,00
	5%	0,00	0,00	0,00
	ZW	0,00	0,00	0,00
RAZE M		4 941,91	1 136,64	6 078,55

P.H.U. FOMAR SP. J
Autoryzowana Stacja Obsługi
RENAULT
48-303 Mysłów, Piłsudskiego 3
tel/fax 0771 433 37 35